

# KARTA TECHNICZNA PRODUKTU

## Profil balkonowy B100 (MINI)

### Zastosowanie:

Profil wykończeniowy z okapnikiem o długości 18 mm do gotowej wylewki spadkowej. Wysokość krawędzi wykończeniowej wynosi 3,5 mm, co pozwala na zastosowanie profilu do płytek ceramicznych, a także do wylewanych posadzek epoksydowych o grubości 2 - 3,5 mm. Profil umożliwia doskonałe odprowadzanie wody z balkonów i tarasów.

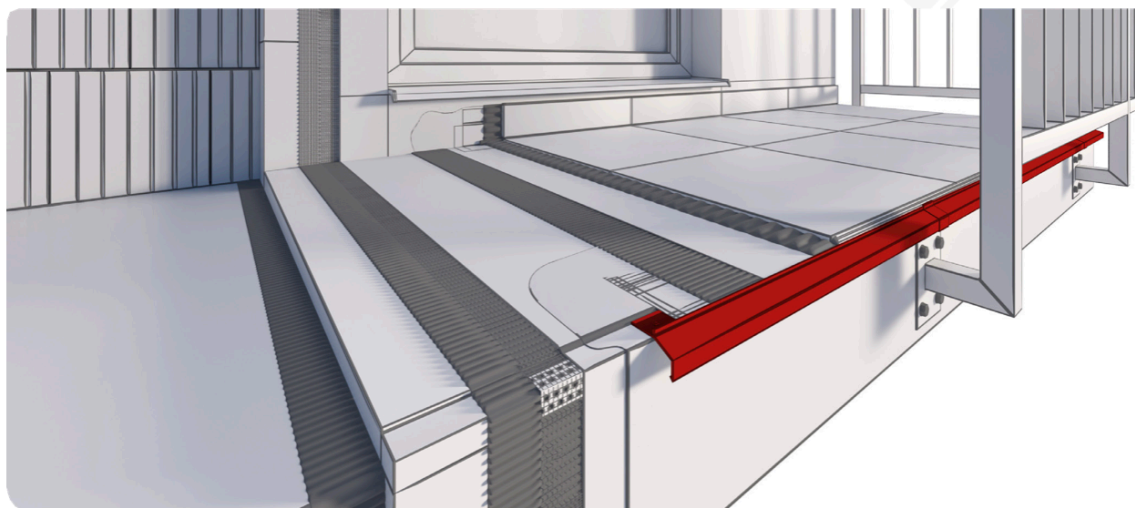
### Cechy:

- szczelność w strefach okapowych
- doskonałe odprowadzanie wody z nawierzchni
- odporność na korozję i warunki atmosferyczne
- prosty i szybki montaż
- estetyczny wygląd

### Parametry techniczne:

Długość: 2,5 m Grubość warstwy lakieru min.: 70 µm

Gramatura: 239,5 g/m Kolor: RAL 8028, RAL 7035 oraz wg wzornika RAL Materiał: aluminium o grubości 1,5 mm Kolor RAL: zgodnie z certyfikatem Qualicoat





**Celox spol. s r.o.**  
Družstevná 33/A, 900 23 Viničné,  
Tel.: +421 33 6476573

**[www.celox.sk](http://www.celox.sk), [celox@celox.sk](mailto:celox@celox.sk)**

## Rodzaj podłoża

Beton i inne warstwy podkładowe posiadające odpowiednią sztywność i nośność.

## Przygotowanie podłoża

Podłoże musi być nośne, równe i wolne od zanieczyszczeń. Warstwy podbudowy cementowej muszą być utwardzone, dojrzałe z prawidłowo wykonanymi dylatacjami. Wzdłuż krawędzi balkonu należy wykonać w podłożu (spadek około 3 mm), tak aby po zamontowaniu profilu jego powierzchnia zrównała się z powierzchnią podłoża

## Narzędzia

Miarka składana lub taśmowa, piła do cięcia aluminium, nóż, wiertarka elektryczna wolnoobrotowa, paca ze stali nierdzewnej, pędzel malarski, szpatałka murarska lub chochła murarska, paca stalowa zębata (4 mm). Do cięcia aluminium dopuszczalne jest używanie pił ręcznych lub mechanicznych. Niedopuszczalne jest stosowanie przy cięciu profili narzędzi wywołujących efekty termiczne (nagły wzrost temperatury) np.: Szlifierka kątowa.

## Warunki realizacji

Profile należy montować w warunkach odpowiednich dla materiałów izolacyjnych i montażowych, takich jak zaprawa uszczelniająca, złącza mechaniczne lub chemiczne, inne materiały, zgodnie z kartami technicznymi tych materiałów.

## Montaż

1. Profile balkonowe MINI stosuje się na całym obwodzie wystającej części balkonu, która powinna być prosta, o odpowiedniej wytrzymałości, sucha i ma wystarczający spadek (min. 1,5%).
2. Na przygotowanej powierzchni w przygotowanym zagłębieniu umieszczamy najpierw narożniki i profil łączący. Podczas łączenia profili należy zachować szczelinę dylatacyjną o szerokości co najmniej 5 mm pomiędzy profilami a stałymi elementami budynku.
3. W miejscach otworów montażowych na profilach, narożnikach i narożnikach wykonujemy oznaczenia pod montaż kołków.
4. Usuwamy profile i wiercimy otwory pod kołki, wypełniamy zagłębienie pod profile na całym obwodzie balkonu masą hydroizolacyjną.
5. Montaż zestawu rozpoczynamy od segmentów narożnych, które skleamy zaprawą uszczelniającą i mocujemy w wywierconych otworach za pomocą kołków, a następnie montujemy profile proste w zaprawę uszczelniającą i mocujemy je za pomocą kołków. Upewnij się, że profile narożne i proste są zamontowane prawidłowo i prosto.
6. Po stwardnieniu zaprawy uszczelniającej profile, od górnej części okleja się na całym obwodzie samoprzylepną taśmą butylową zapewniającą szczelne połączenie z wylewką cementową.
7. Do zakrycia dylatacji przy łączeniu profilu prostego z narożnikiem i pomiędzy profilami stosujemy łącznik. Przyłóż łącznik od dołu okapu, zaklej go odpowiednią masą uszczelniającą i przymocuj do końcowej krawędzi profilu u góry, dociskając go odpowiednim narzędziem.
8. Następnie nakładamy powłokę izolacyjną bezpośrednio na powierzchnię profilu i konstrukcji zgodnie z informacjami zawartymi w karcie technicznej producenta.

## Odporność na korozję

Aluminium reaguje z tlenem zawartym w powietrzu i tworzy się niezwykle cienka warstwa tlenku. Choć ma grubość zaledwie kilkuset mikrometrów, jego gęstość zapewnia doskonałą ochronę przed korozją. W przypadku uszkodzenia warstwa sama się zregeneruje. Utlenianie anodowe (anodowanie) zwiększa grubość warstwy tlenku i tym samym poprawia ochronę przed korozją. Obróbka powierzchniowa wyrobów Al przed korozją zapewniana jest również poprzez malowanie. Polega na nałożeniu warstwy proszku (poliestru) na substancję chemiczną. Materiał poddany wstępnej obróbce (tytanizacja). Farbę nanosi się na produkt Al metodą natrysku w polu elektrostatycznym o grubości min 70 mikronów, a następnie wypala w temperaturze 170-200. Po takiej obróbce wstępnej i późniejszej obróbce powierzchni produkt posiada doskonałą odporność chemiczną i korozyjną, odporność na ścieranie, elastyczność.

## Ogólne instrukcje montażu

Podczas pracy nosić okulary ochronne. Jeżeli w trakcie montażu profile zabrudzą się, można je szybko oczyścić wodą i wysuszyć odpowiednim środkiem czyszczącym, który nie uszkodzi pomalowanej powierzchni. W zakresie stosowania innych materiałów, w szczególności zapraw uszczelniających, zapraw klejowych, spoin, taśm wzmacniających, uszczelniaczy elastycznych i innych, należy stosować materiały odpowiednie do stosowania na tarasach i balkonach, stosując się do wskazówek podanych w kartach technicznych produktów. Producent nie ponosi odpowiedzialności za szkody spowodowane użytkowaniem produktu niezgodnie z jego przeznaczeniem, użyciem nieodpowiednich materiałów oraz użyciem nieodpowiednich narzędzi. Prace należy wykonać zgodnie z projektem, instrukcją techniczną, obowiązującymi normami, zasadami sztuki budowlanej, przepisami BHP.

## Ogólne instrukcje obsługi

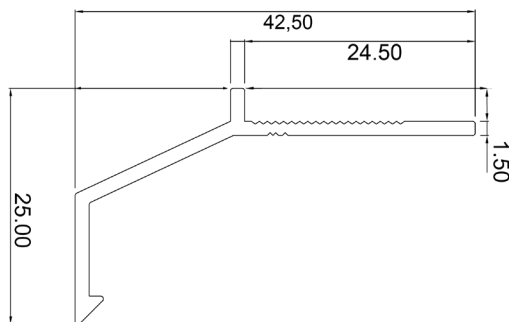
Profile należy czyścić przynajmniej dwa razy w roku. Do czyszczenia należy używać czystej wody i ściereczki, która nie porysuje powierzchni. Niedopuszczalne jest stosowanie silnie kwaśnych lub silnie zasadowych środków czyszczących oraz środków powierzchniowo czynnych mogących wchodzić w reakcję z aluminium. Zabrania się stosowania rozpuszczalników organicznych zawierających estry, ketony, alkohole, związki aromatyczne, estry glikoli, chlorowane węglowodory itp. Po każdym myciu powierzchnię należy natychmiast spłukać czystą, zimną wodą. Zabrania się stosowania soli i środków chemicznych do usuwania lodu w pobliżu profili. Zaleca się przeprowadzanie przeglądu technicznego balkonów i tarasów dwa razy w roku w celu sprawdzenia stanu technicznego poszczególnych elementów. W przypadku stwierdzenia braków należy je jak najszybciej usunąć.

## Transport i przechowywanie

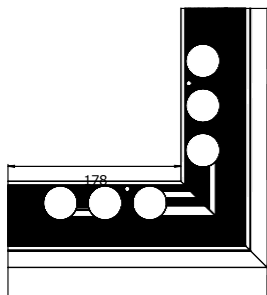
Transport w oryginalnych opakowaniach kartonowych, w pozycji poziomej, chronić przed uszkodzeniami mechanicznymi. Składować w pomieszczeniach, które zabezpieczą je przed zanieczyszczeniami, odkształceniami i zarysowaniami, w kartonach maksymalnie 10-sztuk.

## Opakowanie

Profil balkonowy MINI: paczka 10 szt., opakowanie kartonowe 40 szt. Narożnik MINI 90°, Narożnik MINI 90°: karton 10 szt. Łącznik MINI opakowanie 5 szt., opakowanie kartonowe 250 szt



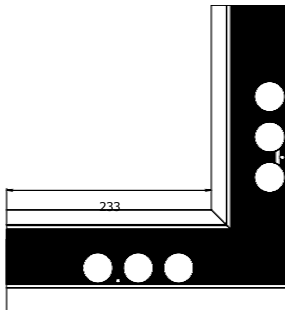
## Akcesoria:



267

NZ-MINI (B100)

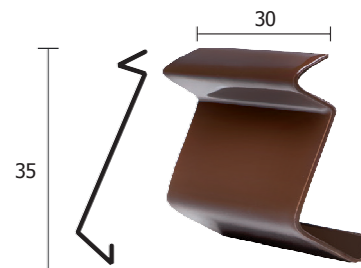
Materiál: Al



322

NW-MINI  
(B100)

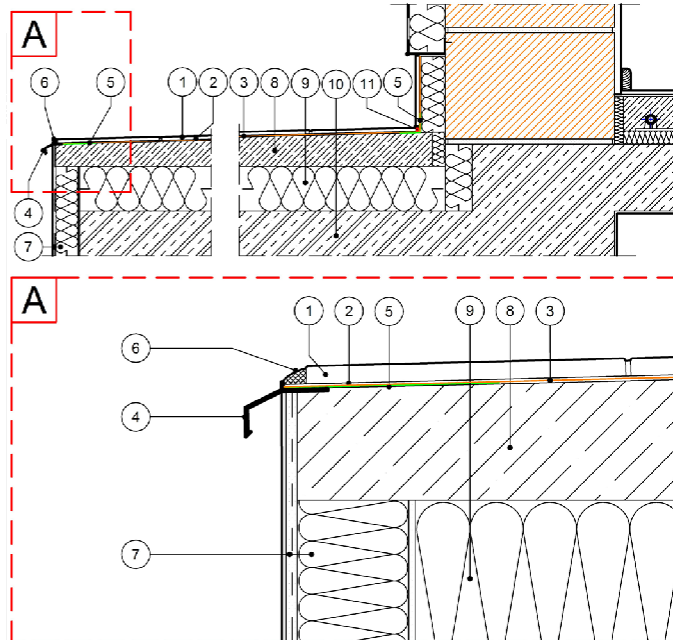
Materiál:  
Al



Łącznik – MINI  
(B100) Materiál : Al

## Przykład użycia balkonowego profilu MINI (B100)

1. Płytki ceramiczne
2. Elastyczna zaprawa klejowa
3. Mata uszczelniająca
4. Profil balkonowy B100 (MINI)
5. Taśma butylowa
6. Masa uszczelniająca poliuretanowa
7. Izolacja termiczna + tynk
8. Cementowa wylewka spadkowa
9. Izolacja termiczna
10. Konstrukcja płyty balkonu
11. Sznur uszczelniający





**Celox spol. s r.o.**  
Družstevná 33/A, 900 23 Viničné,  
Tel.: +421 33 6476573

**[www.celox.sk](http://www.celox.sk), [celox@celox.sk](mailto:celox@celox.sk)**

### **Uwaga:**

Z chwilą wydania niniejszej „Karty Technicznej” poprzednia wersja traci ważność.

Powyższe informacje odnoszą się wyłącznie do ogólnych warunków stosowania naszych produktów i nie zastępują projektu technicznego. W przypadku stosowania w innych warunkach, wykonawca ma obowiązek sprawdzić, czy nasze produkty nadają się do stosowania w tych warunkach.

Przy współpracy z produktami CELOX zalecamy stosowanie materiałów sprawdzonych producentów.

Odpowiedzialność Celox Sp. Sp. z o.o. w zakresie i rodzaju przekazanych informacji może to dotyczyć wyłącznie szkód powstałych na skutek rażącego niedbalstwa (działania umyślnego lub niedbalstwa). Instrukcja montażu ma charakter wyłącznie rekomendacyjny i może różnić się od wybranego projektu i procedury technologicznej konkretnego dostawcy kompletnego rozwiązania systemowego.